

Перечень материалов для устройства заземляющего контура по объекту:  
«Текущий ремонт лаборатории №113 радиологического корпуса» по адресу  
г. Минск ул. Сурганова 2В

1. Прут горячекатаный 8 мм (50 кг=127 метров) 12 штук-GROMOTOR
2. Держатель пластиковый с бетоном для прута  $\phi$ 8 дно В 1200 штук - GROMOTOR
3. Соединитель прута универсальный 1 болт M10 StZn - 130 штук - GROMOTOR
4. Держатель прута с дюбелем L-100 StGi 230 штук GROMOTOR
5. Соединитель контрольный 2 болта с отверстием Stzn 14 штук-GROMOTOR
6. Полоса горячеоцинкованная 25X4 (50 кг+63 м) 5 упаковок. GROMOTOR
7. Соединитель диагональный D8-10/b30-40/D16 2 болта StZn GROMOTOR 14 штук-
8. Стержень заземления с цапфой D16 quik 14 штук GROMOTOR
9. Стержень заземления L-1500 с цапфой D16 quik 28 штук-GROMOTOR
10. Забивная головка стержня SDS MAX D16 1 штука- GROMOTOR
11. Молниеприемник на бетонном основании Н-2000 4 штуки-GROMOTOR

Инженер-электрик



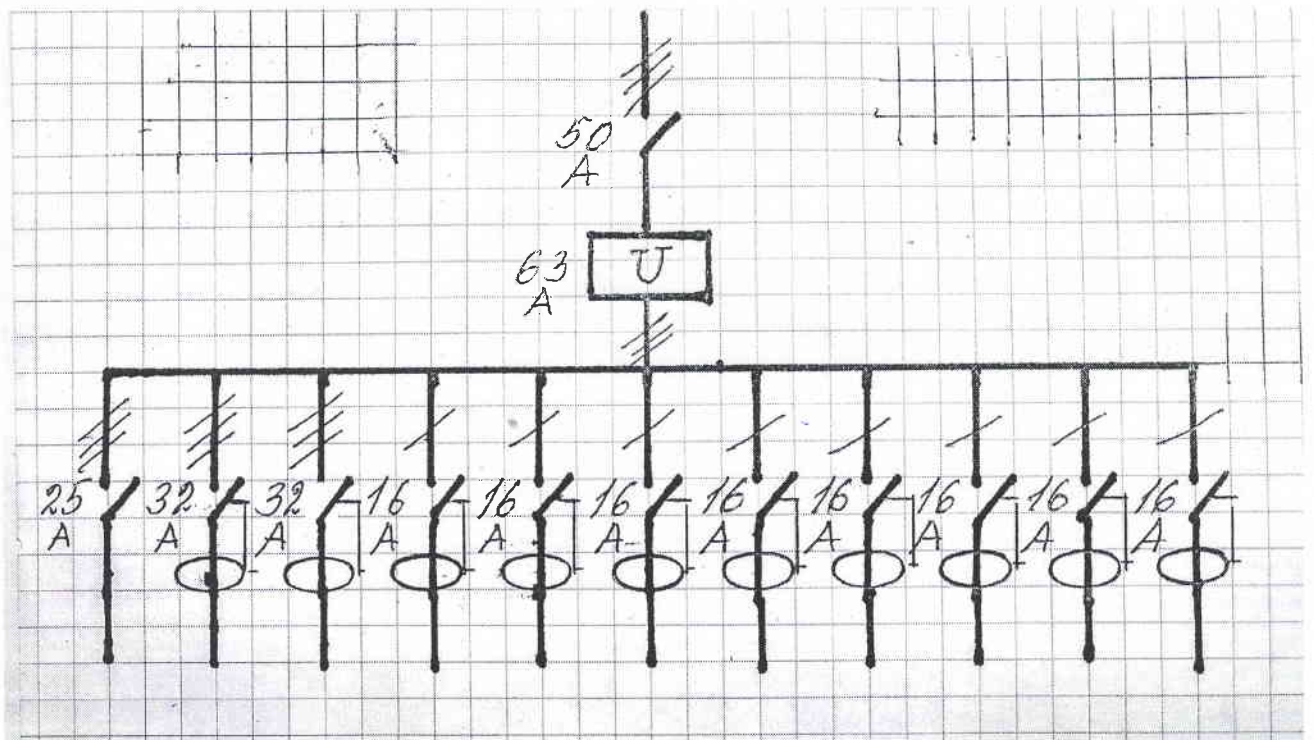
Ф.В. рачинский

Главный инженер



К.С. Цегалко

Силовой щит ЩС-1  
по объекту:  
«Текущий ремонт лаборатории №113 радиологического корпуса»  
по адресу: г.Минск, ул. Сурганова,2в.



Комплектация

Щит встраиваемый EATON BC-U-3/36-ECO прозрачная дверь,  
размер.550x303x70, 6x(12x10мм2).

Реле напряжения трехфазное евроавтоматика CP-723 63 А-1 шт.

А) вводной трехполюсный автоматический выключатель 50 А Eaton - 1 шт.

Б) Автоматический выключатель трехполюсный Eaton 25 А-1 шт.

В) Трехполюсный дифференциальный автомат Eaton 32 А mRB4-32/3N/C/003-A,  
3P+N, 32А, хар-ка С, 4.5kА, 30mA, тип А, 4М-2 шт.

Г) Дифференциальный автоматический выключатель 16А Eaton FRBMM-  
C16/1N/001, 1P+N, 16А, ХАР-КА С, 10КА, 10МА, ТИП АС, 2М-8 шт.

На щите разместить схем электроснабжения.

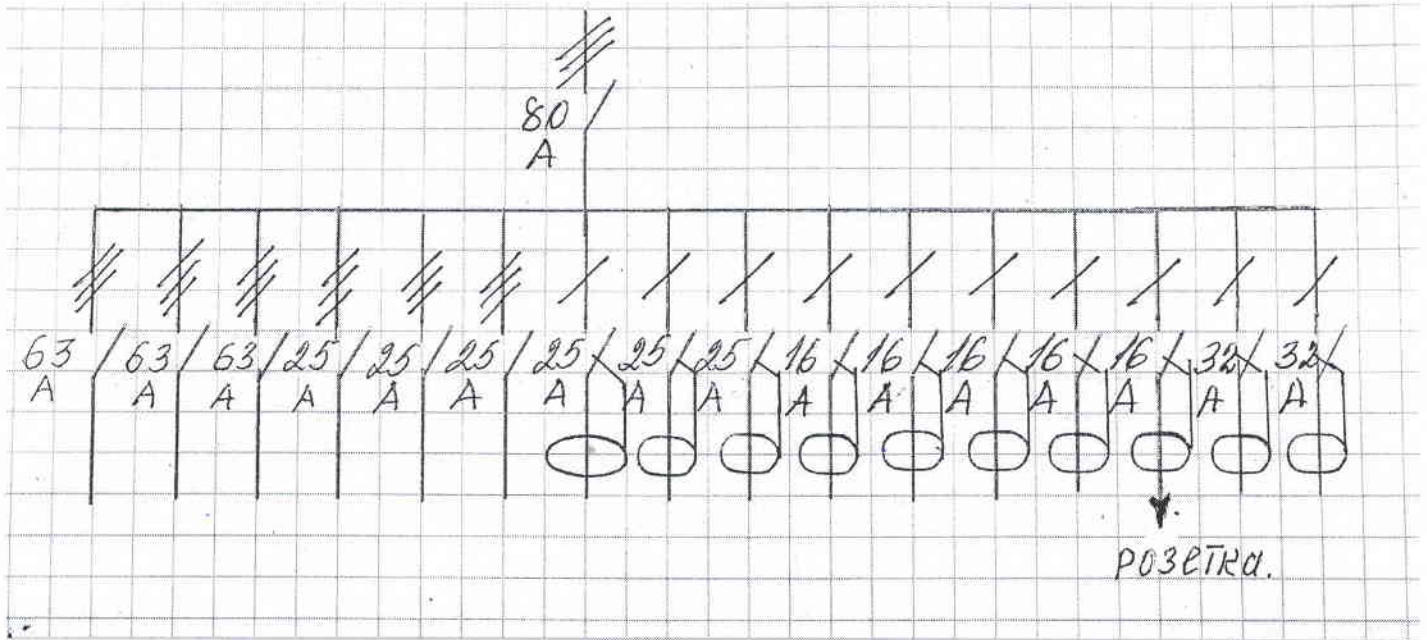
Главный инженер

К.С.Цегалко

по объекту:

«Текущий ремонт лаборатории №113 радиологического корпуса»

по адресу: г.Минск, ул. Сурганова, 2в.



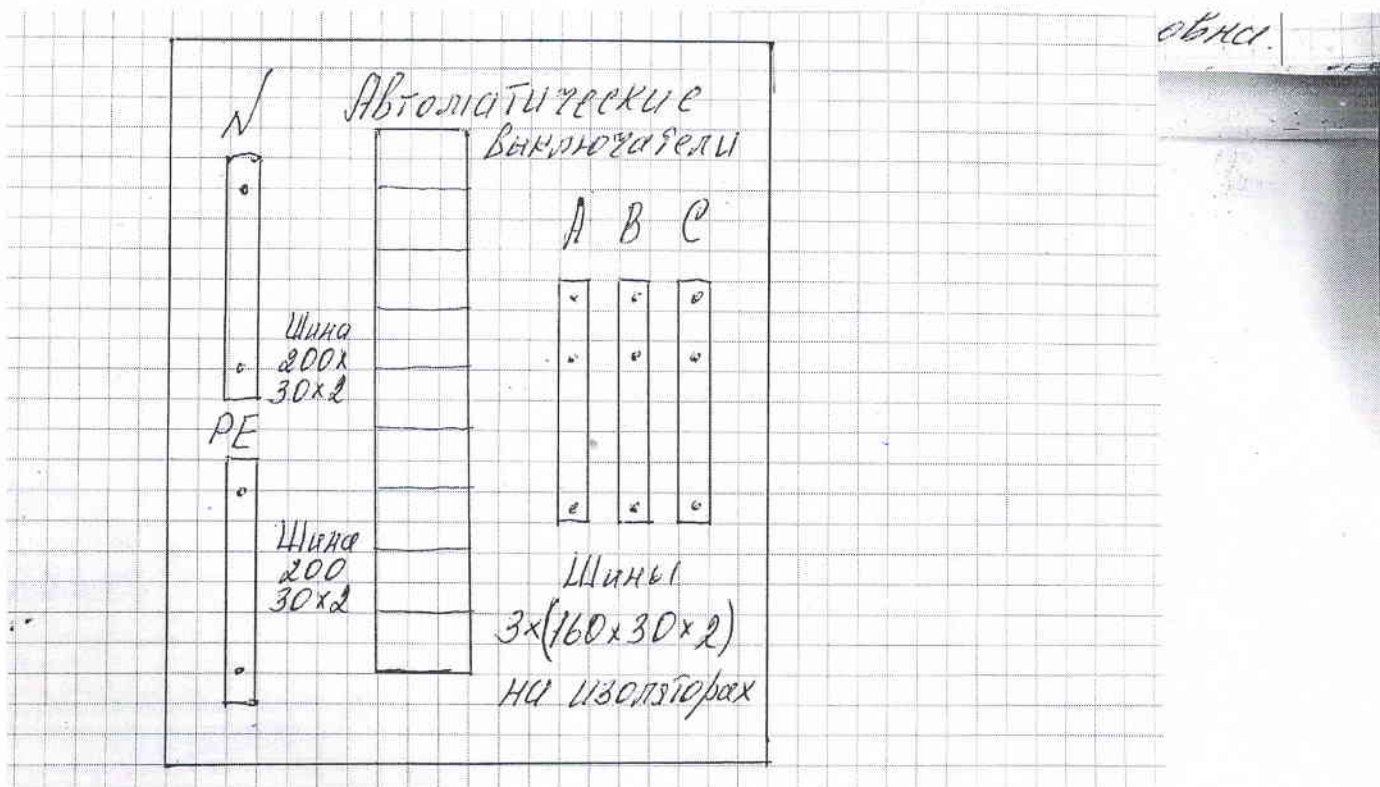
## Комплектация

1. Щит металлический размер.500x800x250 --- 1шт
2. Автоматический выключатель трехполюсный Eaton 80А--1шт; 63А--3шт; 25А--3шт.
3. Дифференциальный автоматический выключатель 16А Eaton FRBMM-C16/1N/001, 1P+N, 16А, ХАР-КА С, 10КА, 10МА, ТИП АС, 2М---5 шт.
4. Дифференциальный автоматический выключатель 25А Eaton PFL-7-C25/1N/001, 1P+N, 25А, ХАР-КА С, 10КА, 10МА, ТИП АС, 2М---3 шт.
5. Дифференциальный автоматический выключатель 32А Eaton PFL-7-C32/1N/001, 1P+N, 32А, ХАР-КА С, 10КА, 10МА, ТИП АС, 2М---2 шт.
6. Однофазная двухместная розетка наружной установки Eaton ---1шт.
7. Гребенка контактная для проводов заземления и зануления ---2шт.
8. Шина алюминиевая ---30\*2 ---880м.м.
9. Изоляторы для шин ---12шт.
10. Болты с шайбами и гайками М8-10шт; М6-3шт L=40м.м.

На щите разместить принципиальную схему.

Главный инженер

К.С.Цегалко



Главный инженер

К.С.Цегалко